

REUNIÓN FAMILIAS

CURSO 26/27

IES JOSÉ MOR DE FUENTES

JUEVES 4 DE JUNIO

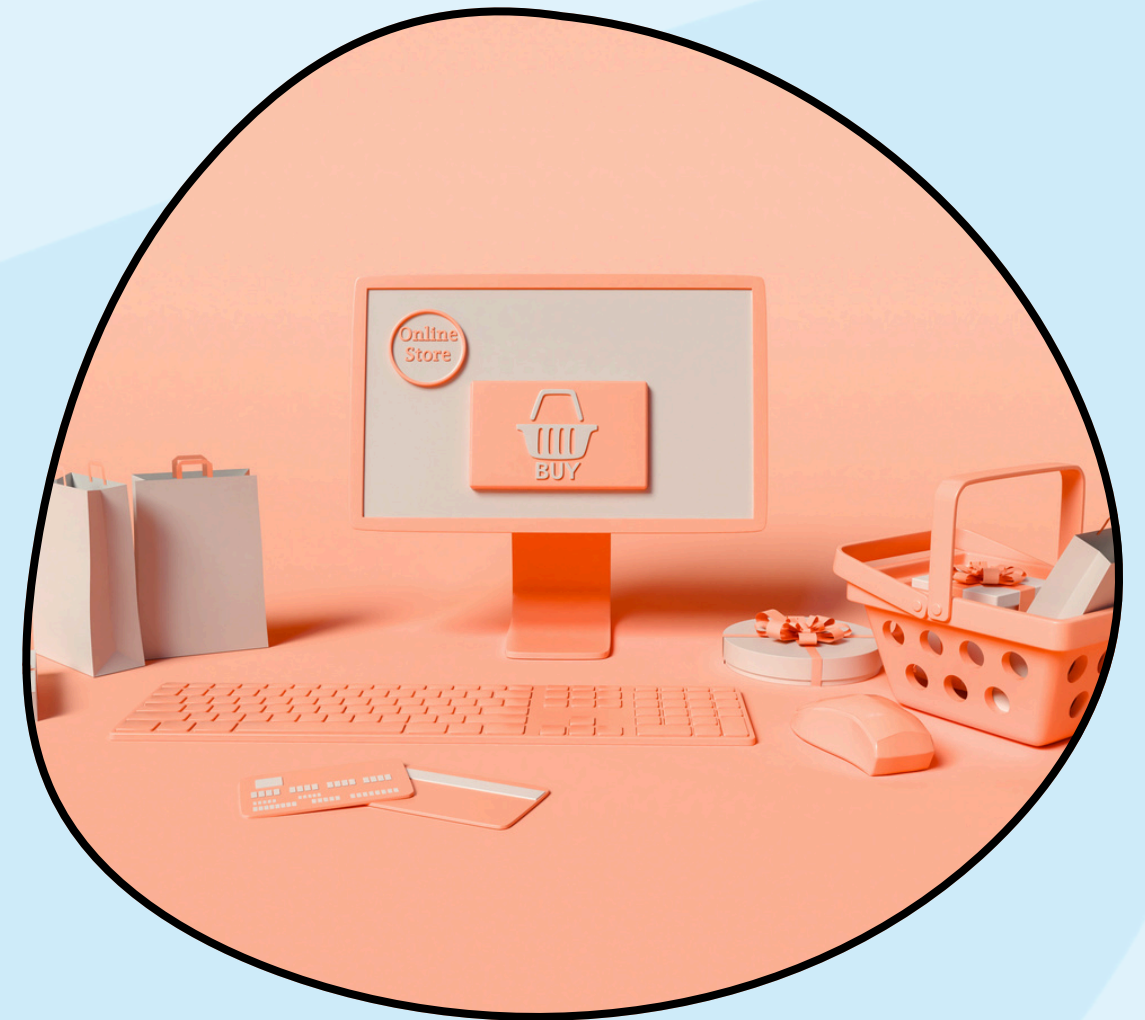


LES MOR DE FUENTES



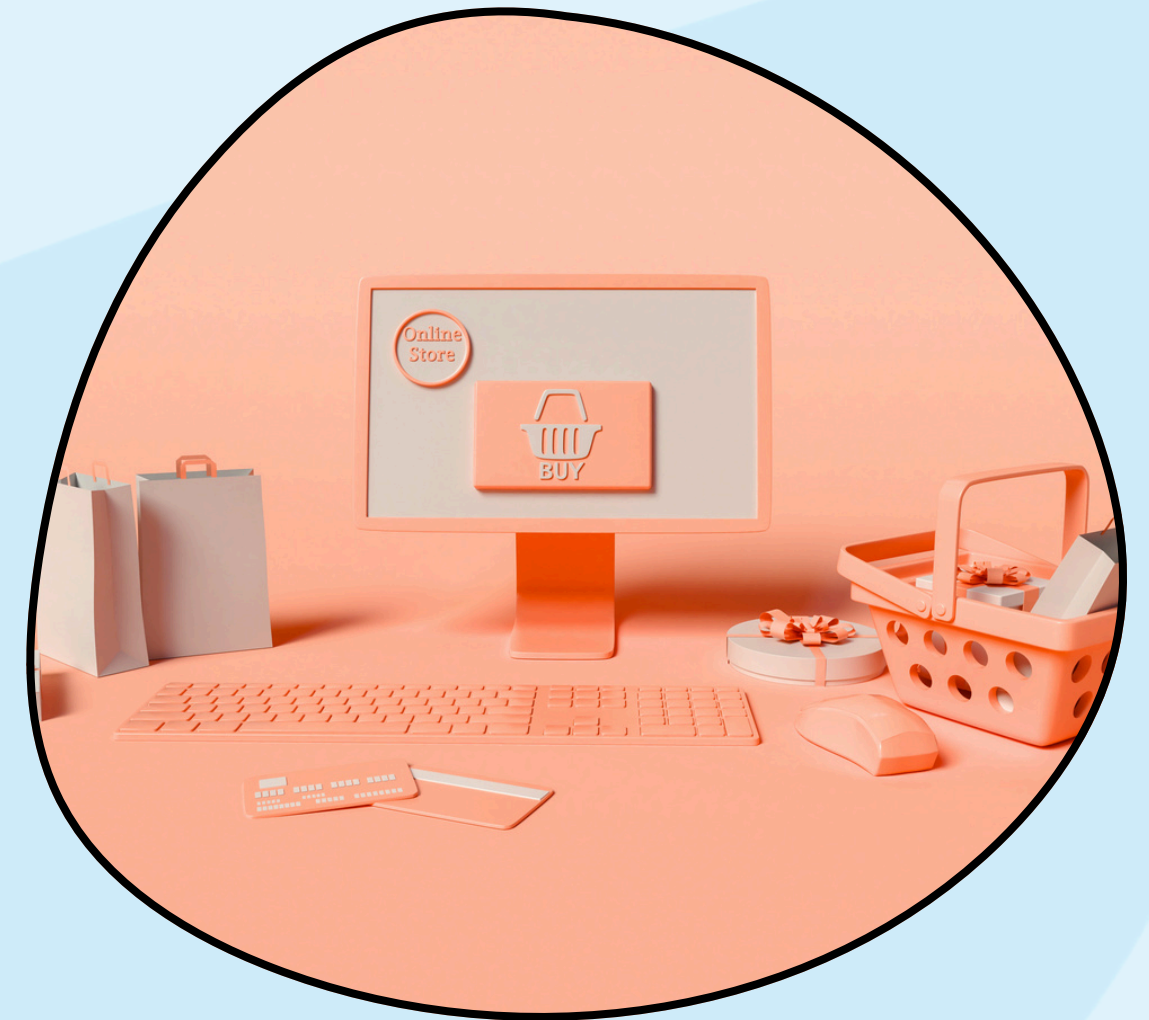
¿QUIÉNES FORMAMOS EL IES?

- Equipo directivo
- Claustro de profesores
- Alumnado: ESO, Bachillerato, FP
- Personal de Administración y Servicios: Administrativos, Conserjes, Personal de limpieza, Personal de mantenimiento
- Consejo escolar



FUNCIONAMIENTO

- Guardias
- SIGAD. Entrega de notas
- Deberes y estudio
- Materiales inicio de curso
- Coordinación con colegios. Listados
- Primer trimestre. Autonomía.
- Convivencia: cambios en relaciones.




VIAS DE COMUNICACIÓN



Vías de comunicación

- Página web 
<https://iesmordefuentes.com/>

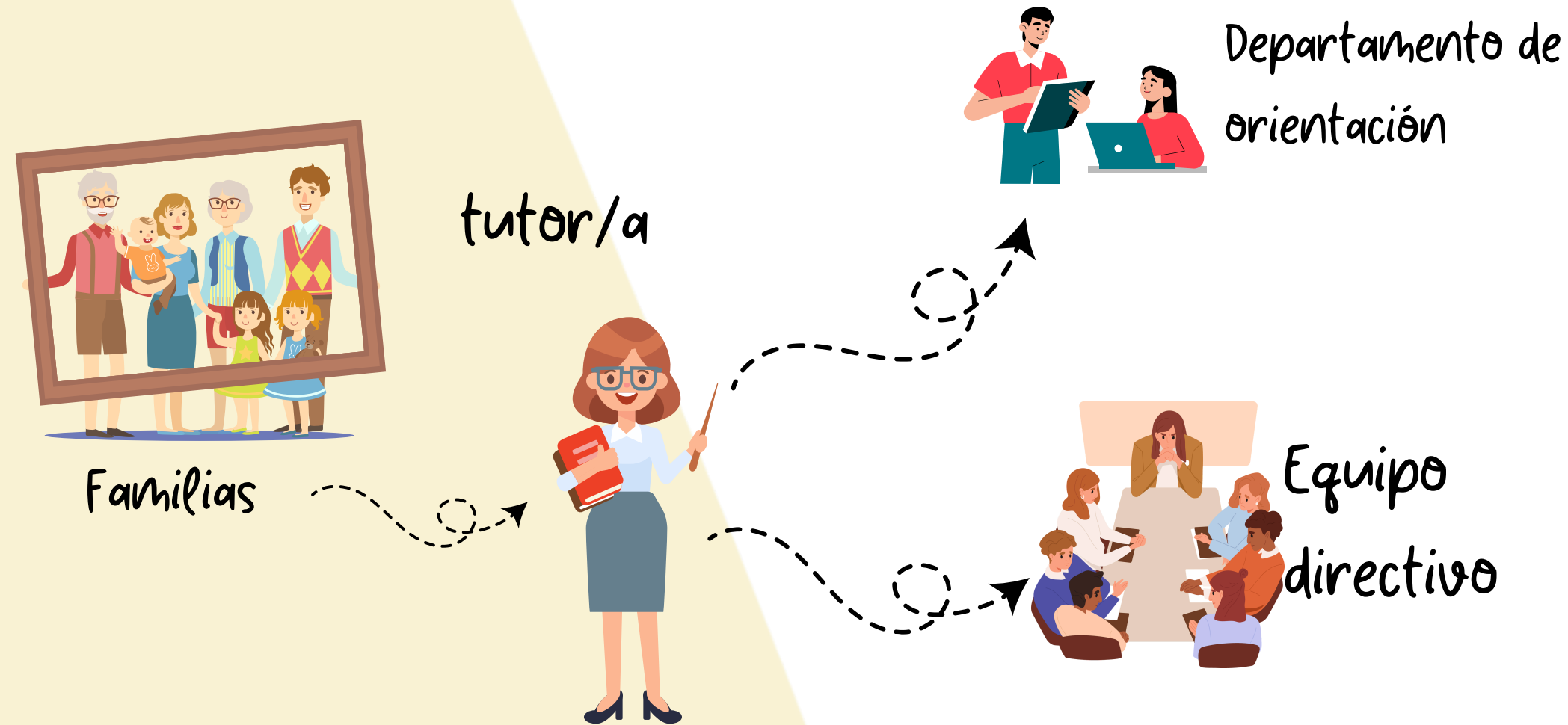
- Redes sociales
@iesjosemordefuentes

- Presencialmente (Cita previa) 
Av. Pueyo, 89, 22400 Monzón, Huesca

- Teléfono 
974 40 16 30

- Grupo de difusión 
Whatsapp

- SIGAD 



Vías de comunicación

- Grupo de difusión
Whatsapp



26/27 1º ESO



NORMATIVA DEL CENTRO



NORMAS BÁSICAS

TELÉFONO
MÓVIL



HORARIO

8:30 h - 14:20h

BAÑOS

USO PERMITIDO
EN TIEMPO DE
RECREO

5 MINUTOS

PROHIBIDO
SALIR DEL AULA

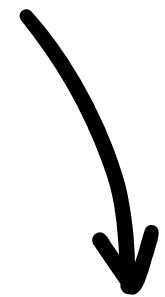
SALIDA DEL
CENTRO

SOLO
ACOMPAÑADOS
POR FAMILIAR



RECOMENDACIONES

REDES
SOCIALES



DEPRESIÓN

PANTALLAS

SUPLANTACIONES

PORNOGRAFÍA



DISTRIBUCIÓN

JORNADA

	LUNES
8:30 - 9:20	MATEMÁTICAS
9:25 - 10:15	INGLÉS
10:15 - 10:35	RECREO
10:35 - 11:25	TUTORÍA
11:30 - 12:20	EF
12:20 - 12:35	RECREO
12:35 - 13:25	BIOLOGÍA
13:30 - 14:20	MÚSICA

- 9/10 GRUPOS 1º ESO
- RATIO: 27 alumnos máx
- 1 HORA DE ATENCIÓN A FAMILIAS POR TUTOR Y POR PROFESOR DE MATERIA



DISCIPLINA Y CONVIVENCIA



CONVIVENCIA

HERMAN@S
MAYORES
4º ESO

ALUMNADO
AYUDANTE
1º ESO

CIBERAYUDANTES
FP

TUTORÍAS
INDIVIDUALIZADAS

AULAS
LIMPIAS
2º ESO

AGENTES POR
LA IGUALDAD
BACH

FORMACIÓN
TUTORES

MEDIADORES
3º ESO



DISCIPLINA

REGLAMENTO
RÉGIMEN
INTERNO
(RRI)

- Retrasos
- Ausencias
- Amonestaciones
(SIGAD)

EXPULSIONES Y
MEDIDAS
ALTERNATIVAS



PROGRAMA BILINGÜE MEC- BRITISH COUNCIL



- Estructura del programa
- Resultados académicos
- Metodología
- Evaluación
- Prueba de acceso



ESPACIOS Y SERVICIOS



ESPACIOS Y SERVICIOS

- PLANO DEL IES: 4 EDIFICIOS
- SERVICIO DE TRANSPORTE URBANO (Puerta principal) E INTERURBANO (Puerta trasera)
- SERVICIO DE CAFETERÍA: solo en los recreos
- POLICÍA TUTOR
- ESPACIOS ÚTILES: GIMNASIO, TALLER DE TECNOLOGÍA, LABORATORIOS DE FÍSICA Y DE BIOLOGÍA, 2 AULAS DE INFORMÁTICA
- ESPACIOS RECONVERTIDOS EN AULAS: BIBLIOTECA - SALÓN DE ACTOS - AULA DE MÚSICA - AULA DE PLÁSTICA -



- PROBLEMA DE ESPACIOS!!



PROGRAMAS EDUCATIVOS



PROGRAMA
MEC-BRITISH
COUNCIL

LEER
JUNTOS

POESÍA
PARA
LLEVAR

CONSERVATORIO

RADIO MOR

COROS
ESCOLARES

AJEDREZ EN
LA ESCUELA

CAPACIDADES

ARALECTO

... Y LOS YA MENCIONADOS EN RELACIÓN
CON LA CONVIVENCIA



MATRÍCULA 1º FES0



MATRÍCULA 1º ESO

Fecha: 19 - 25 junio

- Fotocopias de DNI/NIE/PASAPORTE del alumno y de sus padres o tutores o fotocopia del Libro de Familia.
- Fotocopia de la Tarjeta Sanitaria
- Fotografía tamaño carnet
- Fotocopia de las notas finales de 6º de Primaria o Historial Académico de Primaria
- Informe médico / académico / custodias



- FRANCÉS / LABORATORIO : Se sigue el consejo del colegio. Se puede modificar en evaluaciones mediante decisión del equipo docente. Familia NO lo elige.
- RELIGIÓN / ATENCIÓN EDUCATIVA
- PROGRAMA BILINGÜE / SIMULTANEIDAD

NO SE ADMITIRÁN CAMBIOS DE GRUPO

MATRÍCULA 1º ESO

BANCO DE LIBROS

- CONTINUIDAD:
Certificado del colegio + 29€
- NUEVOS USUARIOS:
Compra de un lote completo (se publicará en la web)



CURRÍCULO 1º ESO

MATERIA	HORAS SEMANALES
LENGUA, MATEMÁTICAS, INGLÉS	4 horas
GEOGRAFÍA E HISTORIA, BIOLOGÍA Y GEOLOGÍA, EPVA, MÚSICA	3 horas
EF, FRANCÉS / LABORATORIO	2 horas
RELIGIÓN / AT. EDU	1 hora
TUTORÍA	1 hora

	1º ESO PAI
EN GRUPO ORDINARIO	EPVA, MÚSICA, EF, LABORATORIO, RELIGIÓN/ATEDU
EN GRUPO ESPECÍFICO	ÁMBITO LINGÜÍSTICO ÁMBITO CIENTÍFICO INGLÉS TUTORÍA

PROMOCIÓN

Con 1 o 2 materias suspensas



AMYPA



**¡NOVEDAD
CURSO 26-27!
ESPACIO DE
REFLEXIÓN
DE FAMILIAS**



MUCHAS
GRACIAS

