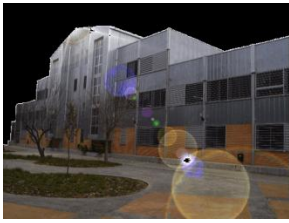




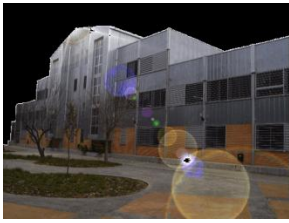


Observaciones fin de curso 21-22



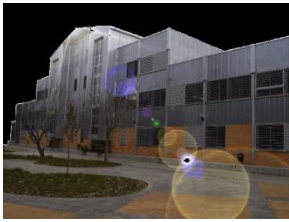
Calendario fin de curso

- **Último día lectivo: 22 de junio**
- **Evaluación ordinaria: 16, 20 de junio (1º ESO). 13, 15 de junio (2º ESO). Ya no hay extraordinaria.**
- **Entrega de notas : 22 de junio en la hora que les cite el tutor**



Criterios de promoción 1º y 2º ESO

- Haber aprobado todas las materias.
- Con 1 ó 2 suspensos y excepcionalmente con 3 o más.
- Sólo se puede repetir dos veces en la enseñanza obligatoria.

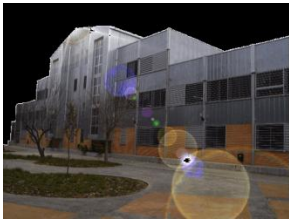


MATRÍCULA CURSO 22-23

- 1º y 2º de la ESO: 4, 5 y 6 de julio
- 3º de la ESO: 27 y 28 de junio

DOCUMENTACIÓN ALUMNOS NUEVOS

- ✓ Fotocopia del DNI del alumno/a y de los padres
- ✓ Fotocopia de la Cartilla sanitaria
- ✓ Certificado de notas del curso anterior
- ✓ **Una fotografía tamaño carné**
- ✓ **(3º ESO todos)**
- ✓ **Si se ha producido algún cambio (DNI, Tarjeta sanitaria,...) aportar la documentación sanitaria**



MATRÍCULA CURSO 22-23

PROCESO DE MATRÍCULA

Descargar, rellenar e imprimir:

PRESENCIAL

www.iesmordefuentes.com Matrícula 2022-23

Secretaría del centro **en horario de 9 a 14 horas**
(Pagar antes por TPV)

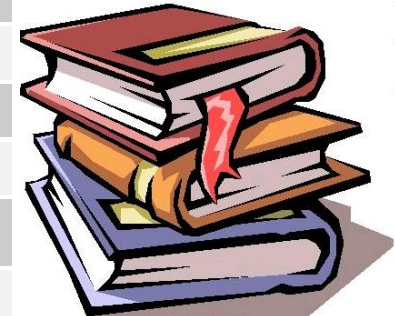
RECUPERACIÓN DE LAS MATERIAS PENDIENTES

Durante el curso siguiente, el profesor que imparta esa materia en el nivel que vaya a cursar le dará instrucciones de cómo la puede recuperar. Caso de que no tenga ningún profesor del departamento didáctico de la materia pendiente, será el jefe del departamento didáctico al que pertenece esa materia el encargado de dirigir la recuperación de dicha materia.

CURRÍCULUM DE 2º ESO



MATERIA	HORAS SEMANALES
Lengua Castellana y Literatura	4
Matemáticas	4
Geografía e Historia	3
Física y Química	3
Inglés	4
Educación Plástica, Visual y Audiovisual	3
Educación Física	2
Francés o Taller de Lengua o Taller de Matemáticas	2
Religión /Valores Éticos	1
Tecnología	3
Tutoría	1
TOTAL	30
BRITISH COUNCIL	
Física y química, Geografía e Historia e Inglés	

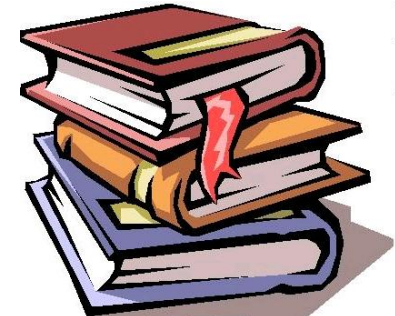


APUNTES

CURRÍCULUM DE 3º ESO



MATERIA	HORAS SEMANALES
Lengua Castellana y Literatura	4
Matemáticas	3
Geografía e Historia	3
Biología y Geología	2
Física y Química	2
Inglés	3
Música	3
Educación Física	2
Francés o Cultura clásica o Programación y Robótica o Economía social o Iniciación a la filosofía	2
Religión / Atención educativa	1
Tecnología y Digitalización	3
Educación en Valores Cívicos y Éticos	1
Tutoría	1
TOTAL	30
BRITISH COUNCIL	
Biología y Geología, Geografía e Historia, Inglés. Optativa: Física y Química	



APUNTES

**ÁMBITOS Y MATERIAS – PROGRAMA DE MEJORA
DEL APRENDIZAJE Y DEL RENDIMIENTO
1º PMAR (2º ESO)**

Ámbito Científico–técnico. (Matemáticas, Biología y Geología, Física y Química) 8 Horas

Ámbito Lingüístico y Social. (Lengua Castellana y Literatura, Geografía e Historia) 8 Horas

Inglés. 4 Horas

Educación Física. 2 Horas

Ámbito práctico (Tecnología y Educación Plástica, Visual y Audiovisual)
6 Horas

Tutoría 1 Hora

ELEGIR UNA (1 Hora)

Religión.

Valores éticos

**ÁMBITOS Y MATERIAS – PROGRAMA DE MEJORA
DEL APRENDIZAJE Y DEL RENDIMIENTO
1º DIVERSIFICACIÓN (3º ESO)**

Ámbito Científico–tecnológico. (Matemáticas, Biología y Geología, Física y Química) 7 Horas

Ámbito Lingüístico y Social. (Lengua Castellana y Literatura, Geografía e Historia) 7 Horas

Inglés. 3 Horas

Educación Física. 2 Horas

Ámbito práctico (Tecnología y Digitalización) 3 Horas

Educación en valores cívicos y éticos 1 Hora

Música 3 Horas

Tutoría 1 Hora

ELEGIR UNA (2 Horas)

Economía social / Programación y Robótica

ELEGIR UNA (1 Hora)

Religión / Atención educativa

IMPRESO DE MATRÍCULA

3º ESO

Materias Obligatorias		Materias Optativas (Numerar del 1 al 5)						
Biología y geología Educación física Física y química Geografía e Historia Lengua castellana y literatura Lengua extranjera: Inglés	Música Tecnología y digitalización Educación en valores cívicos y éticos	Francés (2ª Lengua Extranjera)						
		Programación y robótica						
		Cultura clásica						
		Economía social						
		Iniciación a la Filosofía						
Ordenar por preferencia (de 1 a 2) (La elección de una materia no implica su impartición)							Preferencia	
Religión:	Católica		Evangélica		Islámica		Judía	
Atención educativa								