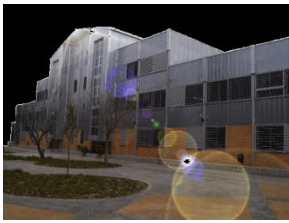




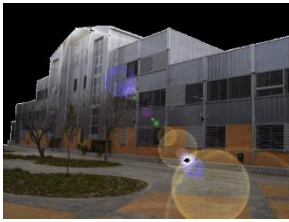


Observaciones fin de curso 21-22



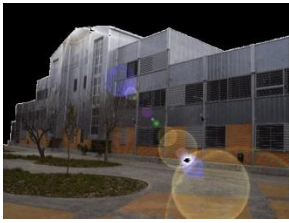
Calendario fin de curso

- **Último día lectivo: 22 de junio**
- **Evaluación ordinaria: 13 (PMAR), 14 de junio**
- **Entrega de notas : 22 de junio en la hora que les cite el tutor**



Criterios de promoción 3º ESO

- Haber aprobado todas las materias.
- Con 1 ó 2 suspensos y excepcionalmente con 3 o más.
- Sólo se puede repetir dos veces en la enseñanza obligatoria.

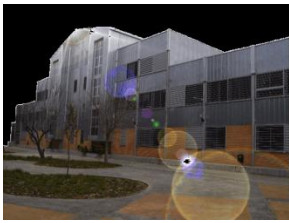


MATRÍCULA CURSO 2022-2023

- 3º y 4º de la ESO: 27 y 28 de junio

DOCUMENTACIÓN MATRÍCULA NUEVA

- ✓ Fotocopia del DNI del alumno/a y de los padres
- ✓ Fotocopia de la Cartilla sanitaria
- ✓ Certificado de notas del curso anterior
- ✓ **Una fotografía tamaño carné**
- ✓ **(3º ESO todos)**
- ✓ **Si se ha producido algún cambio (DNI, Tarjeta sanitaria,...) aportar la documentación sanitaria**



MATRÍCULA CURSO 2022-2023

PROCESO DE MATRÍCULA

Descargar, rellenar e imprimir:

www.iesmordefuentes.com Matrícula 2022-23

Secretaría del centro **en horario de 9 a 14 horas**

PRESENCIAL (Pagar antes por TPV)

RECUPERACIÓN DE LAS MATERIAS PENDIENTES

Durante el curso siguiente, el profesor/a que imparta esa materia en el nivel que vaya a cursar le dará instrucciones de cómo la puede recuperar. Caso de que no tenga ningún profesor del departamento didáctico de la materia pendiente, será el jefe del departamento didáctico al que pertenece esa materia el encargado de dirigir la recuperación de dicha materia.

CURRÍCULUM DE 4º ESO

MATERIA	
Lengua Castellana y Literatura	4
Geografía e Historia	3
Inglés	4
Educación Física	2
Religión /Valores éticos	1
Matemáticas Académicas o Aplicadas	4
Tutoría	1

Los alumnos del programa bilingüe cursarán Geography and History de forma obligatoria y deberán elegir entre Biology and Geology o Economics

CURRÍCULUM DE 4º ESO ACADÉMICAS

	MATERIA	
Elegir 2 asignaturas	Biología y Geología	3
	Física y Química	3
	Economía	3
	Latín	3
	Elegir 1 asignatura	Educación Plástica, Visual y Audiovisual
	Francés	3
	Música	3
	Tecnología	3
	Materia troncal no cursada	3
Elegir 1 asignatura	Cultura clásica	2
	Filosofía	2
	Artes Escénicas y Danza	2
	Cultura Científica	2
	Tecnología de la Información y la Comunicación	2

CURRÍCULUM DE 4º ESO APLICADAS

	MATERIA	
Elegir 2 asignaturas	Ciencias Aplicadas a la Actividad Profesional	3
	Iniciación a la Actividad Emprendedora y Empresarial	3
	Tecnología	3
Elegir 1 asignatura	Educación Plástica, Visual y Audiovisual	3
	Francés	3
	Música	3
	Materia troncal no cursada	3
Elegir 1 asignatura	Cultura clásica	2
	Filosofía	2
	Artes Escénicas y Danza	2
	Cultura Científica	2
	Tecnologías de la Información y la Comunicación	2

CURRÍCULUM DE 4º ESO AGRUPADO

	MATERIA	
Elegir 2 asignaturas	Ciencias Aplicadas a la Actividad Profesional	3
	Iniciación a la Actividad Emprendedora y Empresarial	3
	Tecnología	3
Elegir 1 asignatura	Educación Plástica, Visual y Audiovisual	3
	Música	3
Elegir 1 asignatura	Cultura clásica	2
	Artes Escénicas y Danza	2
	Tecnologías de la Información y la Comunicación	2